

RESIDENZA ETRA

VIA CAMPONOVO 5 - PEDRINATE

APPARTAMENTO PPP 34
EDIFICIO A
1,5 LOCALI
LIVELLO P1

L'appartamento 1.5 locali è così suddiviso: ingresso, cucina a vista, soggiorno - camera con accesso alla terrazza di 12.80 mq, bagno con doccia.

Completano la proprietà: cantina, locale lavanderia comune con colonna privata al piano -1, riservata al blocco A, 1 posto auto in autorimessa.

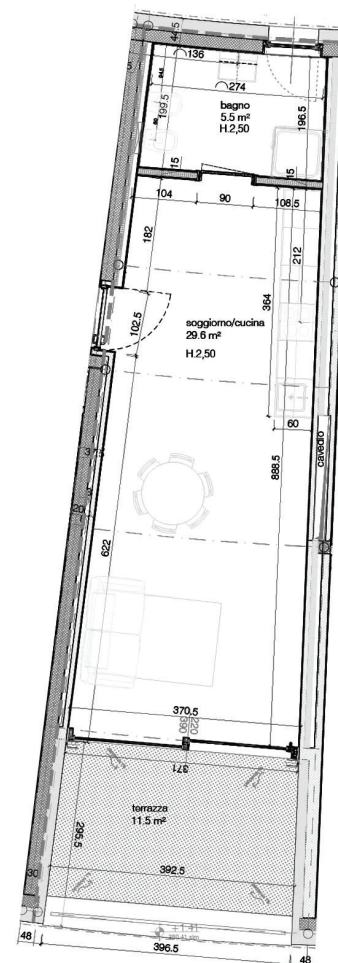
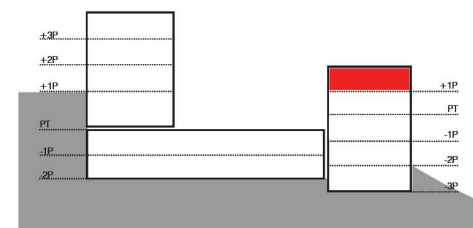
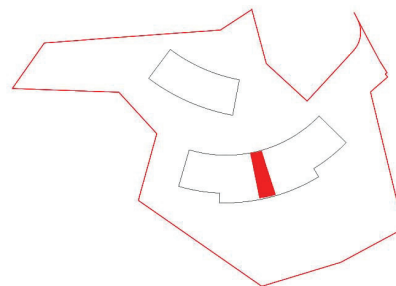
La Residenza Etra è strutturata in due edifici, blocco "A" composto da 24 appartamenti e blocco "B" da 8 appartamenti con 42 posteggi totali ai piani -1 e -2.

- SUL APPARTAMENTO: 41.00 m2
- SUL TERRAZZA COPERTA: 12.80 m2
- SUL CANTINA: 5.60 m2

- SUPERFICIE UTILE COMMERCIALE: 49.64 m2

*include: terrazzo 50%, giardino 10%, cantina 40%

- CANTINA: BETA
- POSTO AUTO IN AUTORIMESSA: AJ



* Le superfici di vendita sono puramente indicative e possono subire variazioni